

★ L'entroterra

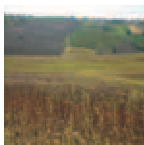
CANASTA

★★
Hotel

Riccione

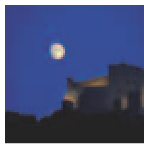


La Riviera Romagnola possiede un entroterra affascinante, ricco di splendide colline, paesaggi suggestivi, rocche e castelli dove rivivere le atmosfere e le gesta epiche dell'antica Signoria dei Malatesta: tutte località raggiungibili con comode e veloci escursioni.



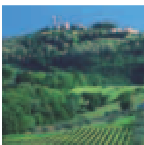
Coriano

Situata nella Valle del fiume Conca, nel cuore dei territori malatestiani, Coriano è immersa in una lussureggiante campagna, cosparsa di case coloniche e borghi, ricca di pregiati vigneti e di uliveti. Numerose le feste e sagre di prodotti tipici locali per degustare la prelibata cucina tradizionale.



Montefiore Conca

Il suggestivo castello di Montefiore era il baluardo difensivo e la dimora estiva della potente famiglia dei Malatesta. Nelle serate estive si susseguono numerosi eventi culturali e rinomate manifestazioni enogastronomiche. Attorno alla rocca malatestiana si possono trovare diversi ristoranti ed osterie di cucina romagnola.



Gemmano

La sua posizione domina tutta la vallata del fiume Conca verso il mare, mentre sull'altro versante si apre verso le terre del Ducato di Urbino. Immersa in una natura ancora in gran parte incontaminata, Gemmano è un patrimonio unico nel Riminese, anche grazie alle Grotte di Onferno, circondate da una meravigliosa Riserva naturale.



Montegradolfo

Questo splendido borgo medievale ha visto il susseguirsi delle dominazioni, oltre che dei Malatesta, anche dei Borgia, della Repubblica di Venezia, ed infine della Chiesa. Testimonianze di arte sacra sono visibili nel Santuario della Beata Vergine delle Grazie e nella Chiesa di San Rocco. Il caratteristico borgo ed i suoi dintorni propongono numerose opportunità per degustazioni di prodotti tipici locali.





Mondaino

Caposaldo della Signoria dei Malatesta confinante con le terre dei rivali Montefeltro, duchi di Urbino, Mondaino è un caratteristico borgo medievale, dove un tempo pascolavano daini. Ogni estate il suo passato rivive in una bella rievocazione storica chiamata "Palio del Daino", che coinvolge tutto il paese, l'ottocentesca Piazza Maggiore dalla struttura circolare ed i vicoli del nucleo storico che si aprono in scorci da cui si ammirano suggestivi panorami.



San Leo

Situata nella valle del Marecchia, San Leo è famosa per la sua inespugnabile fortezza costruita sulla sommità di una rupe a strapiombo, la bellissima rocca che divenne prigione del famigerato Conte di Cagliostro. Fino al secolo XI il suo nome fu "Mons Feretrius", cioè Montefeltro; venne poi cambiato in San Leo in onore di San Leone dalmata, evangelizzatore del luogo.



Montecolombo

Situata nella Valle del fiume Conca, Montecolombo sorge attorno al castello del XI secolo. Il centro storico ha conservato molti tratti del borgo fortificato, mentre le campagne circostanti, coltivate a vigneti e uliveti, disegnano un paesaggio rilassante che dolcemente scivola a valle. Con la vicina Montescudo formava una solida barriera a protezione della pianura riminese.



Torriana Montebello

Meta tra le più caratteristiche del territorio della Signoria dei Malatesta, Torriana e Montebello conservano una natura intatta ed offrono panorami spettacolari di questa parte molto suggestiva della Romagna. Entrambe le località presentano inoltre rinomati ristoranti e osterie di cucina tradizionale ed elaborata. Nel borgo di Montebello si può visitare la Rocca dei Guidi di Bagno che ancora oggi racchiude i segreti del fantasma di Azzurrina.



Saludecio

Affascinante borgo medievale della Signoria dei Malatesta, Saludecio racchiude tra le sue mura eleganti palazzi, torri e piazze che testimoniano la grandezza del passato. La ricchezza della sua natura e dei suoi campi hanno fatto di questa città un centro di studi erboristici e di piante officinali. Numerose le iniziative legate appunto ai prodotti naturali, ma anche in campo enogastronomico.



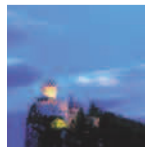
Verucchio

È il cuore della Signoria dei Malatesta: dalla magnifica rocca panoramica del Sasso di Verucchio, infatti, Mastin Vecchio, capostipite della famiglia, scese in armi per conquistare la città di Rimini. L'affascinante centro storico mantiene intatta la sua origine medievale e l'intero territorio circostante è ricco di testimonianze: necropoli villanoviane, antiche pievi, chiese e conventi che conservano rarità come il secolare cipresso di San Francesco.



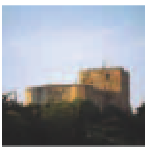
Montescudo

Collocata su un crinale che divide il territorio riminese dalla via che conduce verso i primi monti dell'Appennino, a suo tempo punto strategico per il controllo del territorio, l'imponente rocca di Montescudo fu edificata dai Malatesta che le attribuirono una fondamentale funzione del loro sistema di difesa, a "scudo" della città di Rimini.



S. Marino

Fondata nel 301 d.C. San Marino è la più antica Repubblica d'Europa. Arroccata sul Monte Titano, primo testimone dell'Appennino Centrale, dista solo 15 km dal territorio riminese. Ogni anno la Repubblica di San Marino è visitata da milioni di turisti provenienti dall'Italia e da tutto il mondo, che s'inerpicano sul ripido percorso che unisce le sue caratteristiche Tre Torri, dalle quali si può godere di un panorama mozzafiato che abbraccia tutta la Riviera romagnola.



Santarcangelo

Magico borgo medievale situato nella Valle del Marecchia, Santarcangelo possiede un'atmosfera affascinante. Dotata di luoghi millenari come La Pieve e misteriosi come l'infinito dedalo di oltre duecento grotte che si sviluppano ai suoi piedi, è la capitale della poesia dialettale del territorio riminese. Propone eventi di grande richiamo come il Festival dei Teatri e le antiche fiere di S. Michele e S. Martino.



Gradara

Splendida rocca medievale, Gradara si presenta ancora oggi tutta chiusa tra le mura del suo celebre castello, teatro del tragico amore di Paolo e Francesca descritto da Dante nel V Canto dell'Inferno. La sua rocca fu un potente strumento di guerra ed a testimonianza degli eventi più illustri del suo passato millenario ogni estate vengono organizzate affascinanti e suggestive rievocazioni medievali.



